

Stempelkompressorer Industrikvalitet

Kapacitet 60 til 1400l/min. - tryk 7 til 35 bar



Hvad forventer du af en stempelkompressor af industriekvalitet?

Det afgørende er økonomien – det gælder lige så meget for stempelkompressorer som for alle andre maskiner, der anvendes i industrien. Stempelkompressorer opnår den maksimale driftsøkonomi, når de er driftssikre og robuste, kræver meget lidt vedligeholdelse, har lang levetid og fleksible anvendelsesmuligheder. Præcis det, der kendetegner industri-stempelkompressorer fra KAESER KOMPRESSOREN.

Industri-stempelkompressorer fra KAESER tilbyder

- Know-how fra næsten 100 års erfaring inden for præcisionsmaskinkonstruktion
- KAESER-kompressorblokke "Made in Germany" med omfattende kvalitetskontrol af materialer af høj kvalitet i gennemtænkt konstruktion
- Høj kapacitet, stor driftssikkerhed, lavt vedligeholdelsesbehov og lang levetid
- Energieffektive drivmotorer
- Alsidige anvendelsesmuligheder til ethvert trykluftbehov
- Velkendt kvalitet i oliesmurte og tørløbende varianter

Kvalitet "Made in Germany"

For os er det ikke blot et slagord men et ordvalg, der forpligter. En økonomisk drift for kunden har konstant højeste prioritet. På hovedfabrikken i Coburg producerer vi hver enkelt kompressorblok efter de mest moderne produktionsstandarder. Alle komponenter som f.eks. pressostat, magnetventiler og trykluftbeholdere udvælges efter strenge kvalitetsnormer. Gennemtænkte, modulopbyggede konstruktioner og nyttige detaljer gør, at vi kan tilbyde en individuel, kundespecifik og økonomisk løsning.

Industri- stempelkomp



High
quality zylinder



Vores innovative svar:

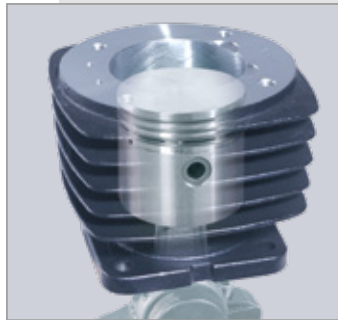
- Kompressorblokke "Made in Germany"
- Modulært byggekodssystem
- Omfattende kvalitetssikring

ressorer



Kvalitetskompressorblok fra KAESER

KAESER-kompressorblokke består af materialer af særlig høj kvalitet. Komponenterne bearbejdes, afprøves og monteres med den største omhyggelighed. Resultatet: En kompressorblok med ekstrem lang levetid og høj kapacitet.



Cylinder af høj kvalitet

Den ensartede, definerede overfladestruktur på de specialforarbejdede indervægge på cylinderen gør den såkaldte "indkøring" overflødig: Efter idriftsættelse opstår der nemlig ikke længere noget nævneværdigt slid.



Korrosionsfrie ventiler af rustfrit stål

Ventilerne af korrosionsfrit rustfrit stål har ventiltunger med løftebegrænsning. Dette sikrer en tæt lukning af ventilerne og forhindrer forekomst af oliekulstof. Dette sikrer en lang levetid.



Præcis fremstilling

Erfaring fra næsten 100 års præcisionsmaskinkonstruktion, uddannede medarbejdere og yderst moderne forarbejdningsprocesser sørger for at de høje kvalitetsstandarder hos KAESER overholdes.



Grundig prøvekørsel

For at ydeevne og driftssikkerhed stemmer overens, udfører vi en omfattende prøvekørsel med hver kompressor, før den udleveres. Inden for rammerne af vores kvalitetsstyringssystem kontrollerer vi alle komponenters hjerte og nyre. Først når kompressoren har vist sit værd under realistiske driftsbetingelser, får den lov at gå videre til kunden.

Lang levetid og robust takket være lave omdrejningstal

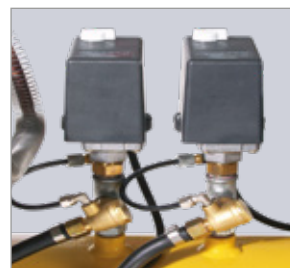
Dobbeltanlæg

- To kompressoraggregater på en trykluftbeholder, kompakt og pladsbesparende
- Altid sikker tryklufforsyning også ved vedligeholdelse af et kompressoraggregat
- Oliesmurte og tørløbende udførelser
- Driftsklart med det samme
- Kan også leveres med støjdæmpende kabinet (op til KCD 450-100)



Direkte koblet aggregat

Drivmotor direkte på kompressorblok; robust og med lang levetid takket være lavt omdrejningstal på blot 1500 o/min.



To pressostater

Aflastet opstart af kompressorerne uden modtryk; til-/frakoblingstryk kan indstilles separat for hver kompressor.

Tekniske data

		Dobbeltanlæg 10 bar								Dobbeltanlæg 7 bar (tørløbende)	
		KCCD 130-100	KCD 350-100	KCD 450-100	KCCD 130-350	KCD 350-350	KCD 450-350	KCD 630-350	KCD 840-350	KCTD 230-100	KCTD 420-100
Indsugningskapacitet	l/min	2x 130	2x 350	2x 450	2x 130	2x 350	2x 450	2x 630	2x 840	2x 230	2x 420
Eff. kapacitet ¹⁾	ved 6 bar	2x 80	2x 195	2x 280	2x 80	2x 195	2x 280	2x 410	2x 590	2x 152	2x 252
	ved 8 bar	2x 73	2x 170	2x 260	2x 73	2x 170	2x 260	2x 375	2x 530	–	–
Motoreffekt ²⁾	kW	2x 0,75	2x 1,7	2x 2,4	2x 0,75	2x 1,7	2x 2,4	2x 3	2x 4	2x 1,5 (2,2) ⁴⁾	2x 2,2
Cylindertal		2x 1	2x 1	2x 2	2x 1		2x 2		2x 2		
Trykluftbeholder	l	90	90	90	350			350		90	
Lydtryksniveau ³⁾	dB(A)	69	75	76	69	73	76	82	83	71	73
Bredde	mm	1090		1090	1820				1110	1160	
Dybde	mm	430	490	500	600			660		550	500
Højde	mm	780	830	780	1010	1120	1100	1200	1220	820	810
Vægt	kg	85	105		150	210	220	230	235	120	150
med støjdæmpende kabinet											
Lydtryksniveau ³⁾	dB(A)	62	65	67	62	66	67	74	78	–	–
Startmåde		Direkte start, trykaflastet									
Motorværn		Med overstrømrrelæ som standard									
Metalsvingningsdæmpere		Standard									

¹⁾ Eff. kapacitet målt iht. ISO 1217 – ²⁾ Elektrisk tilslutning: 400 V, 50 Hz, 3 Ph

³⁾ Lydtryksniveau iht. ISO 2151 og basisstandard ISO 9614-2, drift ved maks. driftsovertryk, tolerance: ± 3 dB(A) – ⁴⁾ Faktisk anvendt effekt (maks. motoreffekt)

Aggregater op til 35 bar

- Ideel som forsyningskompressor og ved allerede eksisterende trykluftbeholdere
- Tryk: 35 bar
- Robust og med lang levetid takket være lave omdrejningstal 710 -1160 1/min)



Højeffektiv køling
Cylinderhoveder af aluminium med fremragende varmeafledning for længere levetid.

Indbygningsaggregater

- Tørløbende indbygningsaggregater med 1:1 direkte drev
- Fås også som aggregater

KCT 550



Dobbelt køling
Højeffektiv køling med dobbelt luftstrøm.

Tekniske data

	Aggregater 35 bar								Indbygningsaggregater tørløbende									
	K 175-2 -G/H35	K 250-2 -G/H35	K 350-2 -G/H35	K 500-2 -G/H35	K 700-2 -G/H35	K 1000-2 -G/H35	K 1300-2 -G/H35	K 1600-2 -G/H35	KCT 110	KCT 230	KCT 420	KCT 1500	KCT 180	KCT 401	KCT 550	KCT 840	KCT 1000-2	
Indsugningskapacitet l/min	175	250	350	500	700	1050	1300	1600	110	230	420	1500	180	400	550	840	1000	
Eff. kapacitet ¹⁾ ved 6 bar	-								59	152	252	920	100	274	390	550	780	
ved 12 bar	136	202	284	407	560	800	1150	1400	-									
Motoreffekt ²⁾ kW	2,2	3	4	5,5	7,5	11	15	18,5	0,75	1,5	(2,2) ⁵⁾	2,2	7,5	1,1	2,4	3	4	7,5
Maks. arbejdstryk bar	35								7				10					
Cylindertal	2	2	2	2	2	2	3	3	1	2			1	2				
Kompressoromdrejningstal 1/min	910	710	760	760	810	1130	960	1160	1500				1500					
Lydtryksniveau ³⁾ dB(A)	77	77	79	76	77	80	78	83	66	73	75	80	73	75	77	80	80	
Lydeffektniveau ⁴⁾ dB(A)	89	86	88	91	95	95	99	99	-	-	-	-	-	-	-	-	-	
Bredde mm	890	1280	1290	1450	1470	1610	1620		420	500	500	770	510	580	600	640	770	
Dybde mm	480	490		590		820	860	860	270	470	560	850	300	475	475	650	620	
Højde mm	520	710	690	900		910	950		320	350	360	640	520	400	400	550	660	
Vægt kg	70	140	155	230	240	335	455	465	20	38	40	125	30	47	61	65	130	
Autom. stjerne-trekant-starter	Ikke påkrævet			Ekstra- udstyr	Ekstra- udstyr	Ekstra- udstyr	Ekstra- udstyr	Ekstra- udstyr	Kontrolleres afhængigt af montagesituation				Kontrolleres afhængigt af montagesituation					
Metalsvingningsdæmpere	Standard								-				-					

¹⁾ Eff. kapacitet målt iht. ISO 1217 – ²⁾ Elektrisk tilslutning: 400 V, 50 Hz, 3 Ph (KCT 110 230V, 1Ph, 50 Hz)

³⁾ Lydtryksniveau iht. ISO 2151 og basisstandard ISO 9614-2, drift ved maks. driftsovertryk, tolerance: ± 3 dB(A)

⁴⁾ Lydeffektniveau iht. ISO 2151 og basisstandard ISO 9614-2, tolerance: ± 3 dB(A) – ⁵⁾ Faktisk anvendt effekt (maks. motoreffekt)

Tørløbende kompressorer støjsvage og næsten ingen service

Direkte koblede anlæg

- Meget kompakt konstruktion med direkte kobling mellem drivmotor og kompressorblok
- Meget lang levetid takket være teflonstempelringe og lavt omdrejningstal (1500 1/min)
- Trykluftbeholder med indvendig belægning



Dobbelt køling

Højeffektiv køling med dobbelt luftstrøm; indvendig køling af krumtaphuset giver mulighed for et maks. tryk på op til 10 bar (KCT 401 til 840).



Direkte drev

Direkte koblede aggregater opbygger mere kompakt. De er vedligeholdelsesfri og arbejder uden overførselstab.

Tekniske data

	7 bar			10 bar, liggende				10 bar, stående		
	KCT 110-25	KCT 230-40	KCT 420-100	KCT 401-100	KCT 550-100	KCT 840-100	KCT 840-250	KCT 401-250 St	KCT 550-250 St	KCT 840-250 St
Indsugningskapacitet l/min	110	230	420	400	550	840	840	400	550	840
Eff. kapacitet ¹⁾										
ved 6 bar	59	152	252	274	390	550		274	390	550
ved 8 bar	–	–	–	250	350	500		250	350	500
Trykluftbeholder ²⁾ l	24	40	90	90	90	90	250	250	250	250
Motoreffekt kW	0,75	1,5 (2,2) ³⁾	2,2	2,4	3	4	4	2,4	3	4
Cylindertal	1	2	2	2	2	2	2	2	2	2
Kompressoromdrejningstal 1/min	1500	1500	1500	1500	1500	1500	1500	1500	1500	1500
Lydtryksniveau ⁴⁾ dB(A)	68	70	72	77	79	80	80	77	79	80
Bredde mm	640	820	1080	1080	1150	1150	1590	700	700	760
Dybde mm	290	480	560	480	480	660	660	640	650	680
Højde mm	690	690	840	900	950	1000	1180	1770	1770	1920
Vægt kg	40	60	75	90	100	110	170	135	145	170
Design med støjdæmpende kabinet	Afdækningskappe over anlæg			Afdækningskappe over aggregat				Afdækningskappe over aggregat		
Lydtryksniveau ⁴⁾ dB(A)	55	58	68	68	70	72	72	67	70	68

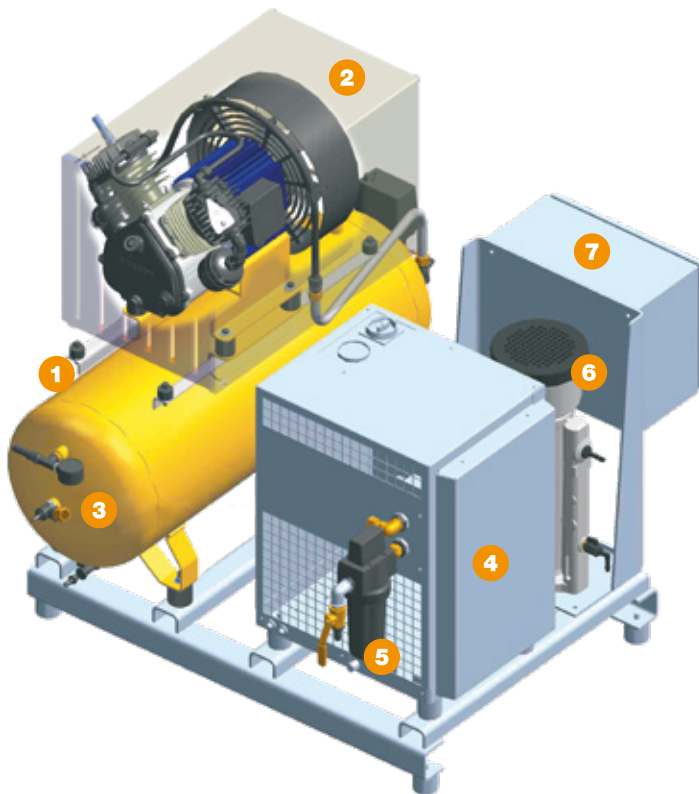
¹⁾ Eff. Kapacitet målt iht. ISO 1217 – ²⁾ Trykbeholder med indvendig belægning – ³⁾ Faktisk anvendt effekt (maks. motoreffekt)

⁴⁾ Lydtryksniveau iht. ISO 2151 og basisstandard ISO 9614-2, drift ved maks. driftsovertryk, tolerance: ± 3 dB(A)

Skræddersyede løsninger til alle anvendelser

Som trykluftsystemudbyder med årtiers erfaring og tilfredse kunder inden for alle brancher finder KAESER KOMPRESSORER også den perfekte og skræddersyede løsning til din specielle anvendelse. Ud fra byggeklodssystemet i vores in-

dustristempelekompressorprogram fremstiller vi nøglefærdige trykluftstationer til alle kapacitets- og trykbehov og ethvert kvalitetskrav.



Grundrammeanordning til produktion af styreluft til trykkerimaskiner.

- 1 Stempelkompressorer med direkte drev
- 2 Lyddæmpningskabinet
- 3 Trykluftbeholder med indvendig belægning
- 4 Køletørrer
- 5 Mikrofilter
- 6 Kondensatbehandlingssystem
- 7 Styreenhed



Bryggeriindustrien

På bryggerier overtager KAESER industristempelekompressorer den driftssikre forsyning af trykluft, der er godkendt til kontakt med fødevarer, som er nødvendigt til f.eks. gennemluftning af malt og humle.



Forskning og videnskab

Laboratorieluft i den kemiske og farmaceutiske industri skal overholde høje renhedskrav – det er ikke noget problem for KAESER kompressorer og trykluftaggregater.



Vintersport

Med KAESER stempelekompressorer giver snekanoner skipisterne et ensartet snedække og forlænger på den måde vintersportssæsonen i bjerge og fjelde.



Brandbeskyttelse

Sprinkleranlæg skal ALTID fungere. Er der således behov for stor driftssikkerhed, er man altid på den sikre side med KAESER stempelekompressorer.



Vindyrkning

Ved den årlige beskæring af vinstokkene er KAESER stempelekompressorer drivkraften bag pneumatiske beskærersakse og letter på den måde vindyrkerens hårde vinterarbejde.



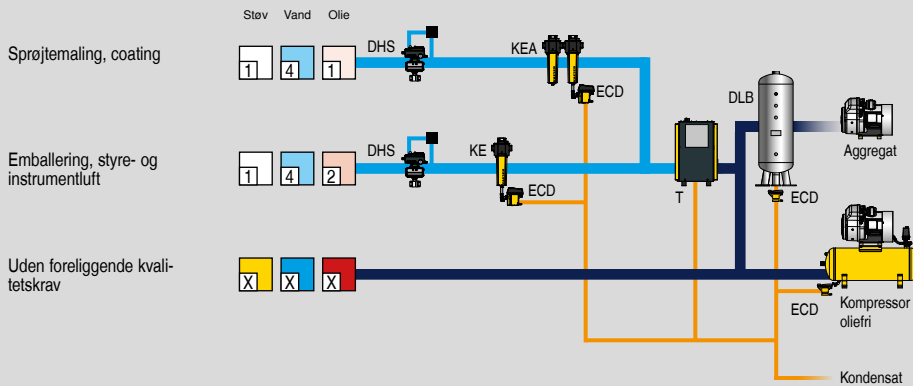
Trykkeribranchen

På trykkerier sikrer proces- og styreluft fra KAESER kompressorer rettidige og økonomiske processer og medvirker til at mindske produktionsomkostningerne.

Du kan efter behov/anvendelse vælge den ønskede efterbehandlingsgrad:

Eksempler på anvendelse: Valg af efterbehandlingsgrad iht. ISO 8573-1 (2010)

Trykluftbehandling med køletørre



Kommentarer	
DHS	Trykholdesystem
DLB	Trykluftbeholder
ECD	ECO-DRAIN (kondensatdræn)
KE	Koalescensfilter, Ekstra
KEA	Carbon Combination
T	Køletørre

Trykluftkvalitetsklasser iht. ISO 8573-1(2010):

Faste stoffer/støv			
Klasse	Maks. antal partikler pr. m ³ * med en partikelstørrelse d i µm		
	0,1 ≤ d ≤ 0,5	0,5 ≤ d ≤ 1,0	1,0 ≤ d ≤ 5,0
0	individuelle bestemmelser ifølge aftale med KAESER		
1	≤ 20.000	≤ 400	≤ 10
2	≤ 400.000	≤ 6.000	≤ 100
3	ikke defineret	≤ 90.000	≤ 1.000
4	ikke defineret	ikke defineret	≤ 10.000
5	ikke defineret	ikke defineret	≤ 100.000
Klasse	Partikelkoncentration C _p i mg/m ³ *		
6	0 < C _p ≤ 5		
7	5 < C _p ≤ 10		
X	C _p > 10		

Vand	
Klasse	Trykdugpunkt i °C
0	individuelle bestemmelser ifølge aftale med KAESER
1	≤ - 70 °C
2	≤ - 40 °C
3	≤ - 20 °C
4	≤ + 3 °C
5	≤ + 7 °C
6	≤ + 10 °C
Klasse	Koncentration af flydende vandandel C _w i g/m ³ *
7	C _w ≤ 0,5
8	0,5 < C _w ≤ 5
9	5 < C _w ≤ 10
X	C _w > 10

Olie	
Klasse	Totalkoncentration (flydende, aerosol + gas) [mg/m ³] *
0	individuelle bestemmelser ifølge aftale med KAESER
1	≤ 0,01
2	≤ 0,1
3	≤ 1,0
4	≤ 5,0
X	> 5,0

*) ved referencebetingelser 20 °C, 1 bar(a), 0 % luftfugtighed



KAESER KOMPRESSORER A/S

Skruengangen 7 – 2690 Karlslunde

Tlf.: 70 15 43 34 – Fax: 70 15 43 35 – E-mail: info.denmark@kaeser.com – www.kaeser.com