


KAESER
KOMPRESSORER®



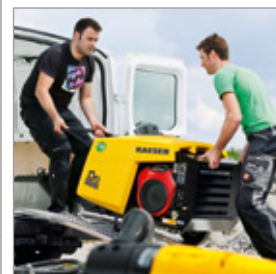
MOBILAIR®-program med CE-overensstemmelse

Mobile kompressorer med SIGMA PROFIL, der er anerkendt over hele verden 
Kapacitet fra 1,2 til 48,1 m³/min.

www.kaeser.com

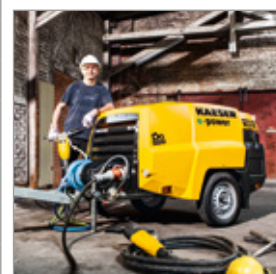
Alternative drev

			e-power		
Model			M 13	M 17	M 13E
Volumenstrøm ved drifts- overtryk	7 bar	m ³ /min.	1,2	-	1,25
	100 psi	cfm	42		44
	10 bar	m ³ /min.	1,0	-	1,0
	145 psi	cfm	35		35
	13 bar	m ³ /min.	0,85	-	0,85
	175 psi	cfm	30		30
	15 bar	m ³ /min.	-	1,0	0,75
	200 psi	cfm	-	35	27
Motortype			Honda GX 630	Honda GX 630	Siemens
Motormærkeeffekt		kW	15,5	15,5	7,5
Trykluftbehandling			○	○	○



Kompakte enheder

						e-power		
Model			M 20	M 27	M 30	M 27E	M 31E	M 50E
Volumenstrøm ved drifts- overtryk	7 bar	m ³ /min.	2,0	2,6	2,9	2,6	3,15	5,0
	100 psi	cfm	71	92	100	92	110	180
	10 bar	m ³ /min.	-	2,1	-	-	2,6	3,8
	145 psi	cfm		74			92	135
	12 bar	m ³ /min.	-	1,9	-	-	2,3	-
	175 psi	cfm		67			81	
	14 bar	m ³ /min.	-	1,6	-	-	1,9	-
	200 psi	cfm		57			67	
Motortype			Kubota D722	Kubota D1105	Kubota D1105	Siemens	Siemens	Siemens
Motormærkeeffekt		kW	14,7	18,2	18,2	15	22	25
Trykluftbehandling			○	○	○	○	○	○
Ekstraudstyr generator		kVA	-	6,5	-	-	-	-



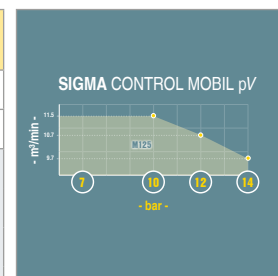
Multitalenter

Model			M 58utility	M 59	M 65	M 82		
Volumenstrøm ved drifts- overtryk	7 bar	m ³ /min.	5,1	5,5	↑ pV ↓	6,6	↑ pV ↓	8,4
	100 psi	cfm	180	195		230		295
	10 bar	m ³ /min.	4,35	4,7	-	5,6	-	6,8
	145 psi	cfm	155	165		195		240
	12 bar	m ³ /min.	-	-	-	-	-	6,1
	175 psi	cfm						215
	14 bar	m ³ /min.	-	3,8	4,6	5,5		
	200 psi	cfm		135	160	195		
Motortype			Kubota V2403-CR	Hatz 3H50TICD	Kubota V2403CR-T	Kubota V3307-CR-T		
Motormærkeeffekt		kW	35,3	43,5	47,9	54,6		
Trykluftbehandling			○	○	○	○		
Ekstraudstyr generator		kVA	-	8,5 / 13	-	8,5 / 13		



Kraftfulde versioner

Model			M 125	M 171
Volumenstrøm ved drifts-overtryk	8,6 bar	m ³ /min.	-	17,0
	125 psi	cfm		600
	10 bar	m ³ /min.	11,5	15,5
	145 psi	cfm	405	550
	12 bar	m ³ /min.	10,7	13,5
	175 psi	cfm	380	475
	14 bar	m ³ /min.	9,7	11,5
	200 psi	cfm	345	405
Motortype			Deutz TCD 4.1 L04	Deutz TCD 6.1 L06
Motormærkeeffekt		kW	105	129
Trykluftbehandling			○	○
Ekstraudstyr generator		kVA	13	-



Store kompressorer

Model			M 255	e-power	
				M 250E	M 255E
Volumenstrøm ved drifts-overtryk	8,6 bar	m ³ /min.	26,5	25,0	-
	125psi	cfm	950	885	
	10 bar	m ³ /min.	24,8	20,4	24,7
	145 psi	cfm	875	720	875
	12 bar	m ³ /min.	-	-	19,9
	175 psi	cfm	-	-	705
	14 bar	m ³ /min.	19,7	16,2	-
	200 psi	cfm	695	570	-
Motortype			Cummins B6,7	Siemens	Siemens
Motormærkeeffekt		kW	210	132	160
Trykluftbehandling			○	○	○

